



31 พฤษภาคม ทั่วโลก

# บุหรีไฟฟ้า

## ซ่อนร้าย

### ทำลายสมองและปอด



สถาบันยุวทัศน์แห่งประเทศไทย  
THAILAND YOUTH  
INSTITUTE (TYI)



# บุหรี่ยาไฟฟ้า

## ผิดกฎหมายทุกประตุ

ห้าม นำเข้า-ผลิต-ขาย-ให้บริการ-ครอบครอง-สูบ

### ห้ามครอบครอง



- ผิด พ.ร.บ.ศุลกากร พ.ศ. 2560 มาตรา 246
- จำคุกไม่เกิน 5 ปี / ปรับ 4 เท่าของราคาสินค้า ซึ่งรวมค่าอากร หรือทั้งจำทั้งปรับ

### ห้ามผลิต

### ห้ามขาย

### ห้ามให้บริการ



- ครอบคลุม บารากู่ดั้งเดิม บารากู่ไฟฟ้า บุหรี่ไฟฟ้า คิวยาบารากู่ดั้งเดิม น้ำยาสำหรับเติม บารากู่ไฟฟ้า บุหรี่ไฟฟ้า
- ผิดตามคำสั่งคณะกรรมการว่าด้วยความปลอดภัยของสินค้าและบริการ ที่ 24/2567
- จำคุกไม่เกิน 3 ปี ปรับไม่เกิน 6 แสนบาท หรือทั้งจำทั้งปรับ

### ห้ามนำเข้า



- ครอบคลุม บารากู่ดั้งเดิม บารากู่ไฟฟ้า บุหรี่ไฟฟ้า
- ผิดตามประกาศกระทรวงพาณิชย์ พ.ศ.2557
- จำคุกไม่เกิน 10 ปี ปรับเป็นเงิน 5 เท่า ของราคาสินค้านั้น หรือทั้งจำทั้งปรับ และริบสินค้านั้น

### ห้ามสูบในสถานที่สาธารณะที่เป็นเขตปลอดบุหรี่



- ครอบคลุม บารากู่ดั้งเดิม บารากู่ไฟฟ้า บุหรี่ไฟฟ้า และผลิตภัณฑ์ที่มีสารนิโคติน เป็นส่วนประกอบ
- ผิดตามพระราชบัญญัติควบคุมผลิตภัณฑ์ยาสูบ พ.ศ.2560 (มาตรา 42)
- ปรับไม่เกิน 5,000 บาท





**“ บุหรี่ไฟฟ้า**

**เป็นสินค้าบริโภคชนิดเดียว**

**ที่ไม่เสพติดและมีสารก่อมะเร็ง**

**เช่นเดียวกับบุหรี่ปริมาณ ”**

บุหรี่ไฟฟ้า ผลิตภัณฑ์ยาสูบชนิดใหม่ที่มีการใช้งานเพิ่มขึ้น และกำลังระบาดรุนแรงในเด็กและเยาวชนทั่วโลก รวมถึงประเทศไทย ปัจจัยสำคัญเกิดจากกลยุทธ์ของบริษัทผู้ผลิตที่มุ่งเข้าไปที่เด็กและเยาวชน ออกแบบผลิตภัณฑ์ ปรับแต่งกลิ่นและรสชาติของน้ำยาไอชมนาและส่งเสริมการขายอย่างหนัก โดยเฉพาะสื่อสารข้อมูลที่บิดเบือน เช่น บุหรี่ไฟฟ้าไม่เสพติด บุหรี่ไฟฟ้าไม่มีนิโคติน บุหรี่ไฟฟ้าปลอดภัยกว่าบุหรี่ปริมาณ



# บุหรี่ไฟฟ้า = ผิดกฎหมาย

การคงกฎหมายห้ามนำเข้า จำหน่ายบุหรี่ไฟฟ้า  
ปราบปรามผู้ลักลอบขาย ในทุกช่องทาง  
และให้ความรู้โทษ พิษภัย กับสังคมวงกว้าง  
คือ นโยบายและมาตรการที่ดีที่สุดในการป้องกัน  
การเข้าถึงบุหรี่ไฟฟ้า

## ช่องทางการแจ้ง / ส่งต่อข้อมูลบุหรี่ไฟฟ้า

- 1599 สายด่วน สำนักงานตำรวจแห่งชาติ (ตลอด 24 ชั่วโมง)
- 1166 สายด่วน สคบ. (ในวันและเวลาราชการ)
- 1212 สายด่วน ศูนย์ช่วยเหลือและจัดการปัญหาออนไลน์ (ตลอด 24 ชั่วโมง) (<https://1212.etcha.or.th/Home/Index>)
- ระบบร้องทุกข์ผู้บริโภค OCPB Complaint (<https://complaint.ocpb.go.th>)
- แอปพลิเคชันทางรัฐ “แจ้งเบาะแสบุหรี่ไฟฟ้า”

มาตรการ  
ที่ดีที่สุด  
หยุดเข้าถึง  
หยุดขาย



มูลนิธิรณรงค์เพื่อการไม่สูบบุหรี่ (มสบ.)

36/2 ซอยประดิษฐ์ 10 ถนนประดิษฐ์ แขวงพญาไท เขตพญาไท กรุงเทพฯ 10400  
โทร. 0-2278-1828 โทรสาร. 0-2278-1830 E-mail : [info@ashthailand.or.th](mailto:info@ashthailand.or.th)  
[www.ashthailand.or.th](http://www.ashthailand.or.th) หรือ [www.smokefreezone.or.th](http://www.smokefreezone.or.th) เว็บไซต์หมายเลข 2568



# บุหรี่ไฟฟ้า ผลกระทบต่อทุกชีวิต

## ผลกระทบด้านสุขภาพ

- พัฒนาการทางสมอง ความจำลดลง สมาธิสั้น เรียนหนังสือไม่รู้เรื่อง การควบคุมอารมณ์ เสี่ยงมีความรุนแรงหันหลังเล่น อารมณ์รุนแรงมากขึ้น
- ปัญหาสุขภาพจิต : ความเครียด ภาวะซึมเศร้า หงุดหงิด ทำให้เกิดภาวะนอนไม่หลับ
- ระบบทางเดินหายใจและปอด : ภาวะปอดอักเสบจากบุหรี่ไฟฟ้าหรือโรคอีวาตี ย่อมาจาก E-cigarette or Vaping product use Associated Lung Injury (EVALI) ส่วนใหญ่พบในคนอายุน้อยที่สูบบุหรี่ไฟฟ้า อาจจะสูบมาเป็นสัปดาห์ เดือน หรือเพียงไม่กี่ปี เป็นผลจากสารเคมีจำนวนมากที่มีในไอบุหรี่ไฟฟ้า ทำให้เกิดการอักเสบ "บาดเจ็บ" ตลอดทางเดินหายใจของผู้ที่ได้รับไอบุหรี่ไฟฟ้า ทำให้เกิดพังผืดในปอด คนที่มีอาการ จะเหนื่อย แน่นหน้าอก ไอเป็นเลือด และอาจเสียชีวิตได้จากภาวะหายใจล้มเหลว
- เกิดโรคเรื้อรัง ต่อมอด ตับใจ และสมอง



## ผลกระทบด้านสังคม

- การสูบบุหรี่ไฟฟ้าของเด็กและเยาวชน เสี่ยงนำไปสู่การใช้สารเสพติดอื่น เช่น กัญชา เครื่องดื่มแอลกอฮอล์ การใช้ยาที่ผิดกฎหมาย มากกว่าเด็กและเยาวชนที่เริ่มสูบบุหรี่มวน เพราะบุหรี่ไฟฟ้าเริ่มสูบในเด็กและเยาวชนที่อายุน้อยกว่า สูบง่ายกว่า สะดวกกว่าบุหรี่มวน ทำให้สมองได้รับนิโคตินในปริมาณที่มากกว่า
- บุหรี่ไฟฟ้าเป็นสินค้าผิดกฎหมาย ต้องมีการบังคับใช้กฎหมายให้มีประสิทธิภาพ จึงจะสามารถป้องกันการเข้าถึงบุหรี่ไฟฟ้าในเด็กและเยาวชนไทยได้ดีขึ้น



## ผลกระทบด้านสิ่งแวดล้อม

บุหรี่ไฟฟ้าสร้างผลกระทบต่อสิ่งแวดล้อม\* โดยเฉพาะบุหรี่ไฟฟ้าแบบใช้แล้วทิ้ง (Single-use vapes) ที่ทำให้ปริมาณขยะอิเล็กทรอนิกส์และขยะพลาสติก เพิ่มขึ้นต่อเนื่อง รวมถึงปัญหาที่ยังจะตามมาอีกมาก เพราะทั้งอุปกรณ์บุหรี่ไฟฟ้า แบตเตอรี่ และน้ำยาบุหรี่ไฟฟ้า ยากต่อการรีไซเคิล ประกอบกับมีสารเคมีอันตราย สารโลหะหนัก เช่น ตะกั่ว ปรอท ที่อาจรั่วไหลออกมา สร้างมลพิษต่อสิ่งแวดล้อม เกิดสารพิษตกค้าง สะสม ปนเปื้อน ทำลายระบบนิเวศ

# สุขภาพดีหรือไฟฟ้า

ทำให้ร่างกาย  
บอบลงอย่างไร **พีต**



ไม่ว่าไฟฟ้าจะไหลผ่านระบบการ  
ทำงานหรือ **คอมพิวเตอร์ หัวใจสมอง  
และส่วนอื่นๆ ของร่างกาย**

- เปิดไฟ สวิตช์คอมพิวเตอร์เครื่องหนึ่ง
- มาตรฐานที่ถือกันมาตรฐานเปิดไฟ สวิตช์ไฟ สวิตช์ระบบไฟฟ้า
- มาตรฐานที่ถือกันมาตรฐานเปิดไฟ สวิตช์ไฟ สวิตช์ระบบไฟฟ้า
- มาตรฐานที่ถือกันมาตรฐานเปิดไฟ สวิตช์ไฟ สวิตช์ระบบไฟฟ้า
- มาตรฐานที่ถือกันมาตรฐานเปิดไฟ สวิตช์ไฟ สวิตช์ระบบไฟฟ้า

มาตรฐานการดูแลระบบไฟฟ้า  
**ต่อระบบทางเดินหายใจ**

- ความสามารถในการรับสิ่งแปลกปลอมของ
- การทำงานของระบบควบคุมอุณหภูมิ
- ความปลอดภัยต่อระบบควบคุม
- การควบคุมอุณหภูมิของอากาศ
- เป็นมาตรฐานที่เก็บ
- มีการกำหนดของมาตรฐาน
- มาตรฐานการเก็บ
- มาตรฐานการควบคุมอุณหภูมิ (EVAL)

มาตรฐานการดูแลระบบไฟฟ้า  
**ต่อหัวใจและหลอดเลือด**

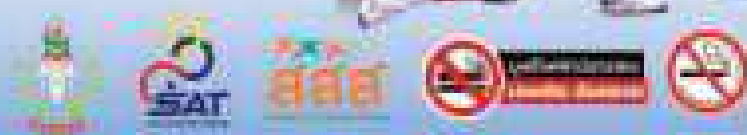
- การควบคุมอุณหภูมิของอากาศ
- ความปลอดภัยต่อระบบควบคุม
- ความปลอดภัยต่อระบบควบคุม
- ความปลอดภัยต่อระบบควบคุม
- มาตรฐานการควบคุมอุณหภูมิของอากาศ
- มาตรฐานการควบคุมอุณหภูมิของอากาศ
- มาตรฐานการควบคุมอุณหภูมิของอากาศ
- มาตรฐานการควบคุมอุณหภูมิของอากาศ

มาตรฐานการดูแลระบบไฟฟ้า  
**ต่อความผิดปกติของร่างกาย**

- ความปลอดภัยต่อระบบควบคุม
- ความปลอดภัยต่อระบบควบคุม
- ความปลอดภัยต่อระบบควบคุม
- ความปลอดภัยต่อระบบควบคุม
- ความปลอดภัยต่อระบบควบคุม
- ความปลอดภัยต่อระบบควบคุม
- ความปลอดภัยต่อระบบควบคุม
- ความปลอดภัยต่อระบบควบคุม



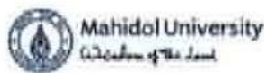
**“ไม่สูบทั้งบุตรรอบ บุหรี่ไฟฟ้า  
จะออกกำลังกาย  
และเล่นกีฬาได้สักวัน”**



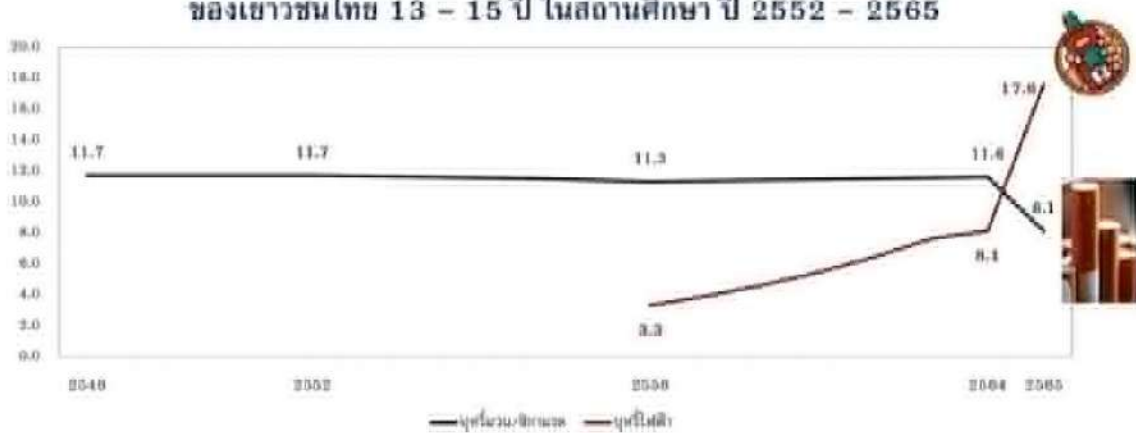
ศูนย์ส่งเสริมสุขภาพกรุงเทพ ๒๕๖๓  
ศูนย์ส่งเสริมสุขภาพกรุงเทพ ๒๕๖๓  
ศูนย์ส่งเสริมสุขภาพกรุงเทพ ๒๕๖๓

# บุหรี่ไฟฟ้า **||**แพร่ระบาดรุนแรง

<b>ประชากรไทย อายุ 15 ปีขึ้นไป</b>	มีอัตราการสูบบุหรี่ไฟฟ้าที่ร้อยละ 1.5 จำนวน 900,459 คน (สำนักงานสถิติแห่งชาติ 2567)
<b>เยาวชนไทย อายุ 13-15 ปี</b>	สูบบุหรี่ไฟฟ้า 346,529 คน คิดเป็นร้อยละ 17.6 เพิ่มขึ้นจากปี 2558 คิดเป็น 5.3 เท่า ในระยะเวลา 7 ปี (สำรวจการบริโภคผลิตภัณฑ์ยาสูบในเยาวชนไทย Global Youth Tobacco Survey 2022) ○ เยาวชนชาย มีอัตราการสูบบุหรี่ไฟฟ้า ร้อยละ 20.2 เพิ่มขึ้นจากปี 2558 คิดเป็น 4.3 เท่า ○ เยาวชนหญิง มีอัตราการสูบบุหรี่ไฟฟ้า ร้อยละ 15.0 เพิ่มขึ้นจากปี 2558 คิดเป็น 7.9 เท่า
<b>ข้อมูล ปี 2564 - 2565</b>	แม้อัตราการสูบบุหรี่รวมจะลดลงร้อยละ 3.1 แต่อัตราการสูบบุหรี่ไฟฟ้าพุ่งสูงขึ้นจาก ร้อยละ 8.1 เป็นร้อยละ 17.6 แสดงให้เห็นอย่างชัดเจนว่าสถานการณ์ภาพรวมการสูบบุหรี่รวมและบุหรี่ไฟฟ้าของเยาวชนไทย 13 - 15 ปี แย่ลง



สถานการณ์การสูบบุหรี่รวม (หรือบุหรี่ซิการ์เรต) และบุหรี่ไฟฟ้าของเยาวชนไทย 13 - 15 ปี ในสถานศึกษา ปี 2552 - 2565



แหล่งข้อมูลข้อมูล: 1) การสำรวจการบริโภคยาสูบในประเทศไทย (GYTS) ปี 2548, 2552, 2558 และ 2565; 2) การสำรวจการสูบบุหรี่ในโรงเรียนไทย (GSHS) ปี 2564  
 Slide prepared by Naranya Ranjani (24 July 2021)

## กลยุทธ์ของอุตสาหกรรมยาสูบ

อุตสาหกรรมยาสูบที่มุ่งเป้าเด็กและเยาวชน ออกผลิตภัณฑ์ที่มีรูปลักษณะ เหมือนของเล่น ตุ๊กตา หรืออุปกรณ์การเรียน ผสมด้วยการเติมสารปรุงแต่งกลิ่น ให้มีรสหอมหวานชวนสูบ ผสมกับการบังคับใช้กฎหมายที่ไม่เข้มแข็ง ทำให้บุหรี่ไฟฟ้าเข้าถึงได้ง่าย การป้องกันเด็กและเยาวชนจากการเสพติดบุหรี่ไฟฟ้าจึงเป็นโจทย์ที่ท้าทายของประเทศไทยและทั่วโลก



# บุหรี่ไฟฟ้า **แพร่ระบาดรุนแรง**

4



## นิโคติน (Nicotine)

สารเคมีพืชที่มีอำนาจเสพติดสูง ก่ออันตรายต่ออวัยวะต่าง ๆ ทั้งร่างกาย กระตุ้นการเติบโตของเซลล์มะเร็ง

## สารก่อมะเร็ง

เช่น ฟอรัมาลดีไฮด์ (รู้จักกันดีในชื่อ น้ำยาทำความสะอาด) สารก่อมะเร็งกลุ่มร้ายแรงที่สุด พบในผลิตภัณฑ์ เช่น น้ำยาทำความสะอาดพื้น สามารถแทรกซึมลึกเข้าสู่ระบบทางเดินหายใจ เพิ่มความเสี่ยงต่อการเกิดโรคมะเร็งทางเดินหายใจเรื้อรัง เสี่ยงเกิดมะเร็ง รวมถึงเสี่ยงเกิดการระคายเคืองต่อดวงตาและผิวหนัง\* นอกจากนี้ ยังมีเบนซิน สารหนู เป็นต้น

## ฝุ่นขนาดเล็ก



PM 2.5 และ PM 1.0 จำนวนมากที่ถูกสูดเข้าถึงส่วนลึกที่สุดของปอด เข้าสู่กระแสเลือด ซึ่งไม่เพียงทำให้อวัยวะในระบบทางเดินหายใจ อักเสบ ภูมิแพ้ ผื่นขึ้นผิวหนัง การอักเสบเกิดขึ้นทั้งร่างกาย ตับ หัวใจ หลอดเลือด ระบบการแข็งตัวของเลือด และสมอง

## สารปรุงแต่งกลิ่นรส

เพิ่มความหวาน ลดความระคายเคือง ทำให้ยังเพิ่มการเสพติด เลิกสูบบุหรี่ง่ายขึ้น หลายประเทศพยายามออกกฎหมายห้ามเติมสารปรุงแต่งกลิ่นรส (Flavor) ทุกชนิด แต่ยังไม่ออกไม่ได้ เพราะบริษัทบุหรี่คัดค้าน

สารเคมีที่พบในไอบุหรี่ไฟฟ้า มีทั้งที่เหมือนและไม่เหมือนกับที่พบในควันบุหรี่มวน เนื่องจากต้องมีการใช้สารละลายในการทำน้ำยาบุหรี่ไฟฟ้า และมีการใส่สารปรุงแต่งกลิ่นรสจำนวนมาก เพื่อให้ไอบุหรี่ไฟฟ้ามักกลิ่นหอมและไม่ระคายคอ

## สารพิษกลุ่มโลหะหนัก

มีทั้งที่จะเกิดขึ้นจากการหลุดละลายจากขดลวดในอุปกรณ์สูบ และในน้ำยาบุหรี่ไฟฟ้า ถูกสูบตรง ๆ เข้าไปในปอด เช่น นิกเกิล ตะกั่ว แคดเมียม ฯลฯ เมื่อไอบุหรี่ไฟฟ้าถูกสูดเข้าสู่ทางเดินหายใจ บางส่วนจะถูกดูดซึมเข้าสู่เส้นเลือดในปอดถูกพาไปยังอวัยวะต่างๆ บางส่วนจะตกค้างและสะสมอยู่ในเนื้อปอด ทำให้เนื้อปอดเกิดการอักเสบเรื้อรังเสี่ยงเป็นมะเร็ง

## สารพิษอื่น ๆ

กัญชา, ยาเสพติด ฯลฯ ที่อาจเติมเพิ่มลงในน้ำยาจะใช้กับอุปกรณ์สูบ การพบบุหรี่ไฟฟ้าผสมยาเสพติดจำนวนมาก ในประเทศไทยจะยิ่งทำให้ปัญหา ยาเสพติดที่รุนแรงอยู่แล้ว ยังเพิ่มปัญหา มากขึ้น



# ความเสียหาย จากสุมบุหรี่ไฟฟ้า

หายใจลำบาก

(Shortness of Breath)

ความกระวน

กระวาย

(Anxiety)

ความเสียหาย

ต่อปอด

(Lung Damage)

ความเสียหาย

ต่อเส้นเลือด

(Blood Vessel Damage)

ความเสียหาย

ต่อพัฒนาการ

ของสมอง

(Harm Brain Development)

เกิดความผิดปกติ

ต่างๆ

(Disorders develop)

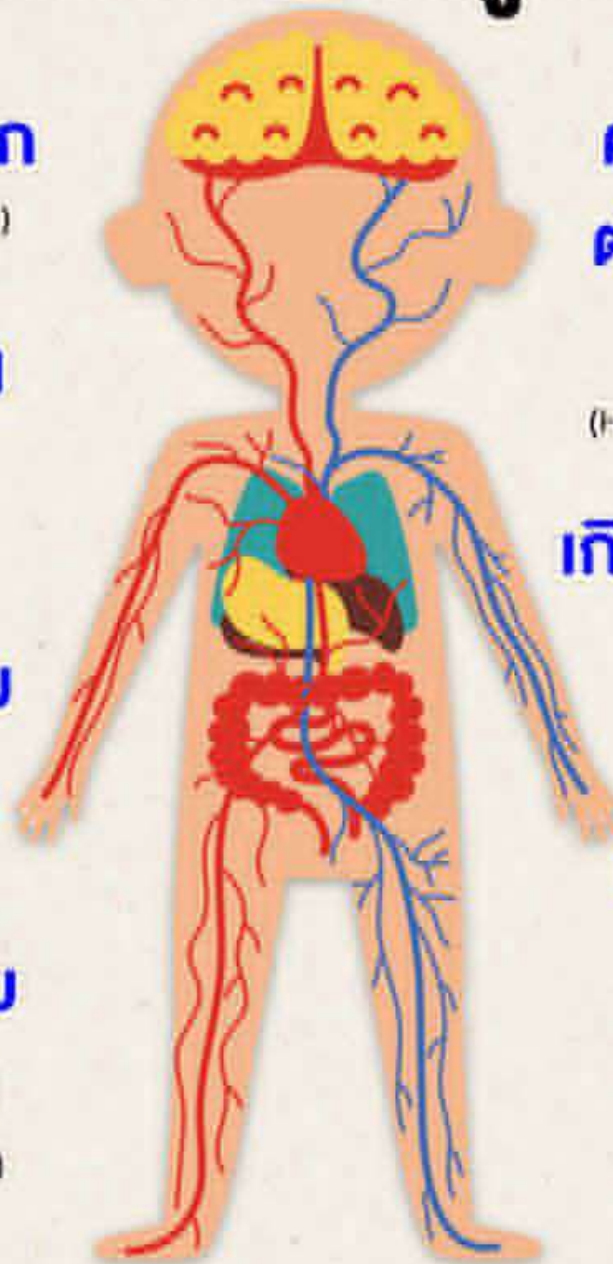
ความดันโลหิตสูง

(High Blood Pressure)

ดูดซึมวิตามิน

ได้น้อยลง

(Less Vitamins Absorbed)



This project is made possible by funding through the Bucks County Drug & Alcohol Commission, Inc.

บุหรี่ไฟฟ้ามีอันตรายทางกาย เช่น ทำความเสียหายต่อปอด และการพัฒนาของสมองที่กำลังพัฒนาของคุณ ทั้งยังส่งผลต่อความรู้สึก เช่น ความกังวล กระวนกระวาย และมีปัญหาต่อการหายใจ ส่งผลต่อการร่วมทีมกีฬา และผลเสียต่อการเรียนหนังสือ

อ้างอิง Facebook : YWCA Bucks County (30 April 2020) | <https://www.facebook.com/share/p/1AYvHmFtGH/>

# ชีวิตปลอดบุหรี่ & บุหรี่ไฟฟ้า ชีวิตสดใส



**สุขภาพดี**

หายใจเต็มปอด  
ลดเสี่ยงโรคร้าย



**รูปลักษณ์**

ดูดี ผิวสวย  
ไม่มีกลิ่นเหม็น



**ประหยัดเงิน**

ไม่เปลืองค่าน้ำยา  
หรือเครื่องสูบ



**สมองสดใส**

คิดไว จำแม่น  
เรียนเก่ง ทำงานดี

**รูปลักษณ์**

ดูดี ผิวสวย  
ไม่มีกลิ่นเหม็น



**รักครอบครัว**

ไม่ทำร้ายคนในบ้าน  
ด้วยควัน

